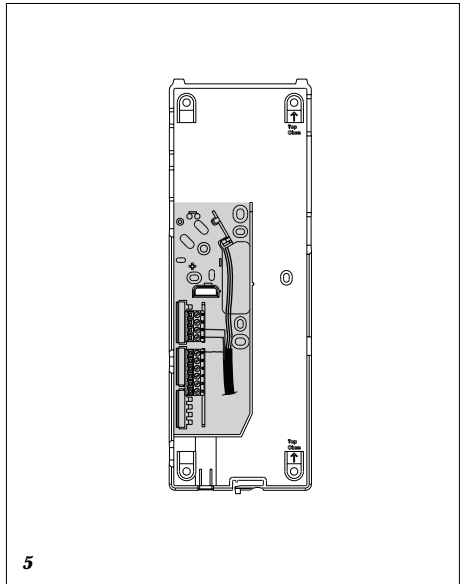
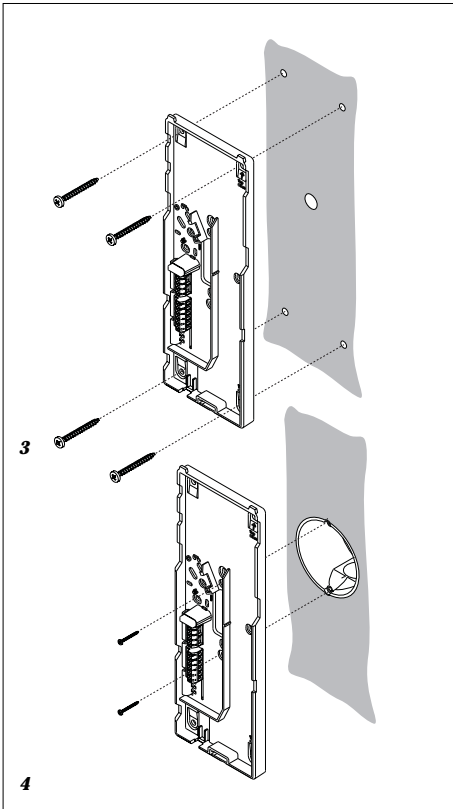
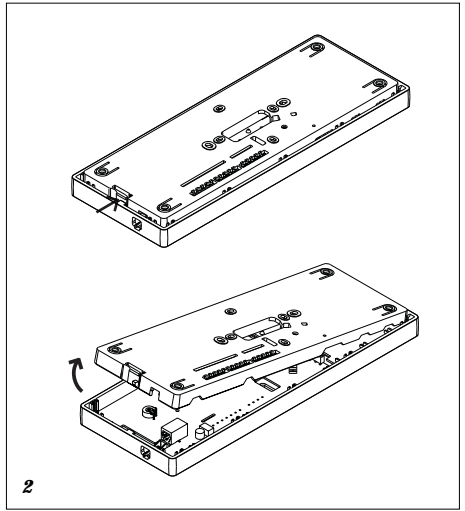
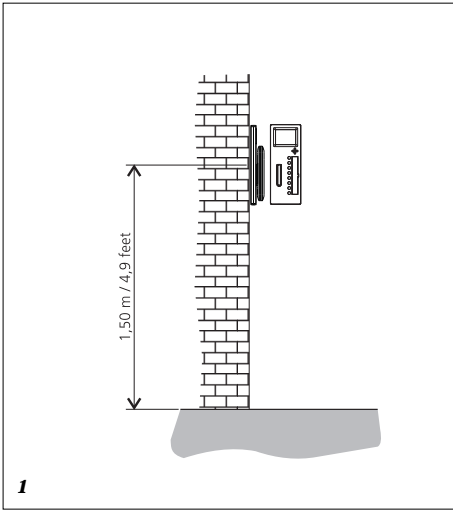
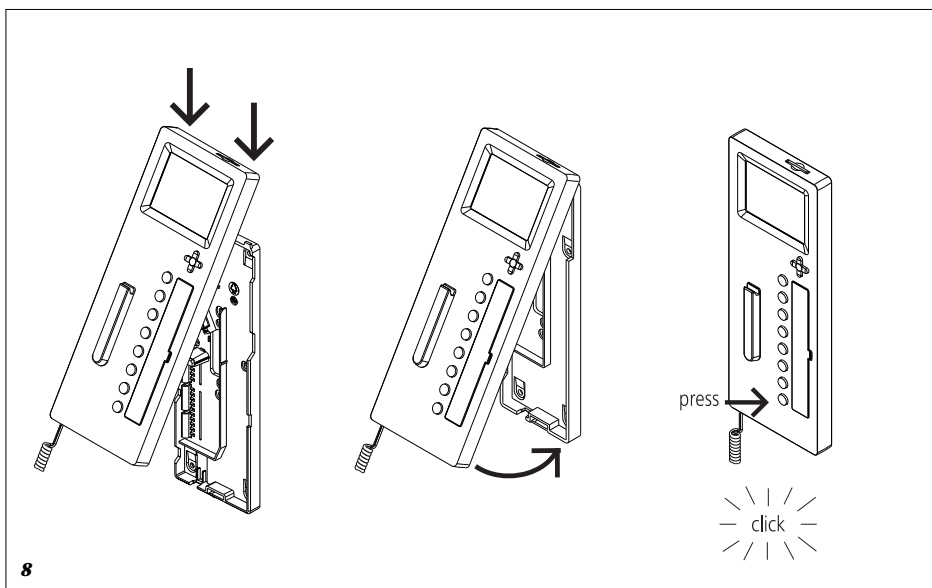
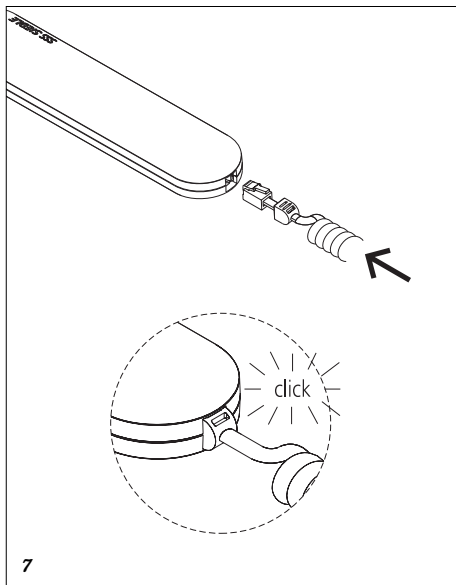
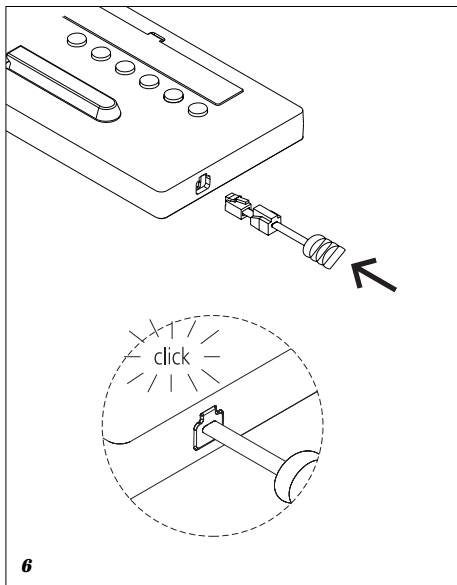


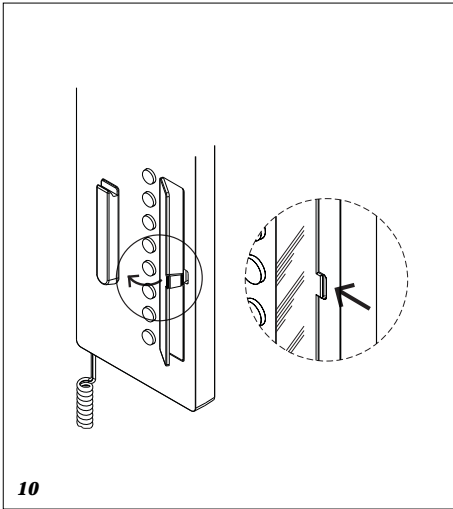
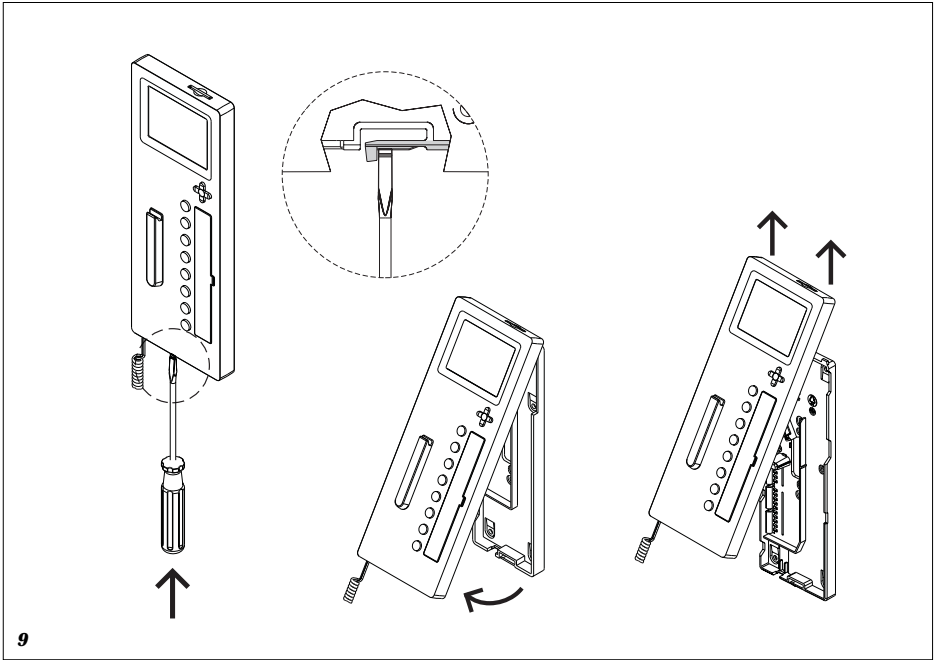
plug+play

**Комбинированный
аппарат абонента “Комфорт”
с цветным монитором.**
(Для цифровой системы
“Siedle –In-Home bus: Video”)

BTCV 850-0







Монтаж

Системный телефон «Deluxe» с цветным монитором для системы Siedle In-Home

Функции:

- Вызов, аудио связь, отпирание двери, вызов с этажа
- Цветной монитор 8,8 см (3.5")
- Встроенная видео память на 28 кадров, возможно расширение с помощью SD-карты
- Кнопка отпирания двери и освещения
- Кнопки функций коммутации и управления
- Интерком
- Индикация состояния коммутации
- Отключение сигнала вызова
- 11 тональных сигналов вызова
- Кнопка монитора для вывода на экран текущего изображения
- 5-позиционная кнопка для видео памяти и функции изменения масштаба изображения
- Функция видео памяти (при условии дополнительного монтажа)

Подключение к питающей сети



Монтаж и обслуживание электрических устройств должны выполняться только квалифицированными специалистами.

Электростатический заряд



В результате воздействия электростатического заряда на монтажную плату устройство может быть выведено из строя. Примите меры к предотвращению этого явления.

Комплект поставки

- ВТСV 850-..(база и корпус с монтажной платой)
- Трубка
- Спиральный кабель
- Карта-муляж для SD-слота
- Инструкция пользователя
- Настоящее описание изделия

Монтаж

Разделайте кабель на длину 80 мм.

- 1 Рекомендуемая высота установки – 1,5 м от центра телефона.*
- 2 Откройте корпус телефона в задней части, надавив на стопорный рычаг.*
- 3 При монтаже на стене закрепите базу в правильном положении с помощью 4 винтов.*
- 4 При монтаже на коммутационной коробке используйте отверстие в центральной части базы.*
- 5 Монтаж производите в соответствии с коммутационной схемой AS. Жилы кабеля должны быть уложены в свободном пространстве базы.*
- 6 Вставьте цветную вилку спирального кабеля в разъем на корпусе телефона. При правильной установке вилка защелкивается в разьеме.*
- 7 Противоположный конец спирального кабеля вставляется в трубку до защелкивания. В дальнейшем это соединение не демонтируется..*
- 8 Повесьте верхнюю часть корпуса телефона и надавите на нее до защелкивания.*

Демонтаж

- 9 Для снятия корпуса надавите вверх на защелку с помощью плоской отвертки. Монтажная плата и трубка остаются в верхней части корпуса.*

Информационная шильда

- 10 Информационная шильда может быть подписана в соответствии с запрограммированной функцией кнопок. Прозрачную планку можно снять, подцепив ее сбоку.*

Назначение клемм

- TaM/TbM = Ввод шины In-Home
- TaM/TbM = Проход шины In-Home
- ERT/ETR = Кнопка вызова с этажа
- +M/-M = Дополнительное питание 20 - 30 V DC для видео памяти и параллельного вызова
- S1/S1 = Свободный контакт для дополнительного звонка

Пуско-наладка

Монтаж, пуско-наладка и программирование описаны в руководстве по системе (прилагается к блоку питания - разветвителю VNG 602-).

Видео память

Модуль видео памяти работает только при наличии дополнительного блока питания. Модуль сохраняет в памяти до 28 изображений с ТВ-камеры в составе панели вызова. При отключении питания содержимое памяти стирается.

Установка языка, даты и времени

При первом включении монитора необходимо установить язык, дату и время.

Программирование кнопок монитора

Ввод параметров осуществляется с помощью 5-позиционной кнопки под монитором.

Кнопка ввода



С помощью круглой кнопки Enter в середине устройства осуществляется включение монитора или подтверждение выбранной функции.

Кнопки управления



С помощью кнопок управления в левой, правой и нижней частях телефона можно осуществлять навигацию в меню.

Кнопкам управления можно задать различные функции в зависимости от требуемой индикации дисплея. Функции кнопок показываются на дисплее в нижней части монитора.

SD-карта

В верхней части телефона имеется слот для установки дополнительной SD-карты памяти, что позволяет расширить ее объем с 32 MB до 2 GB; При поставке для предотвращения попадания пыли в слот вставлена картamuляж.

Карта памяти используется для:

- расширения внутренней видео памяти телефона
- перенесения изображений в память ПК с помощью соответствующего считывающего устройства. На SD-карте можно сохранить до 255 изображений в формате *.tif с разрешением 640 x 480 пикселей и размером файла около 1 MB. При заполнении памяти или сохранении максимального числа изображений самое раннее изображение стирается, если на экран выводится новое.

Для форматирования SD-карты используется системный телефон. Если Вы хотите произвести форматирование на ПК, необходимо применить формат FAT 16.

| SD-карта | Количество кадров |
|----------|-------------------|
| 32 MB | 32 |
| 64 MB | 64 |
| 128 MB | 128 |
| 256 MB | 255 |
| 512 MB | 255 |
| 1 GB | 255 |
| 2 GB | 255 |

Сохраненные изображения не могут копироваться без предоставления на то соответствующего права.

Дополнительные устройства для BTCV 850-..

- ZTCV 850-.. . для настольной установки.

Характеристики

- Электропитание устройства осуществляется от шины системы Siedle-In-Home, если не используется модуль видео памяти
- Дополнительное питание 20 - 30 V DC для модуля видео памяти и параллельных вызовов, потребляемый ток max. 350 mA
- Громкость сигнала вызова: max. 83 dB (A)
- Цветной монитор: 8,8 см (3,5")
- Свободный контакт max. 15V AC/30 V DC, 1 A напр., для подключения дополнительного звонка, время включения: от 0,4 сек до 19 мин.

Видео память

- 28 кадров в собственной памяти устройства
- SD-карта расширения памяти с 32 MB до 2 GB
- Возможность сохранения до 255 кадров на SD-карте
- Формат файла *.tif
- Структура данных FAT 16
- Разрешение 640 x 480 пикселей
- Габариты ШxВxД 105x277x45 мм

Конфигурация меню для первоначальной пуско-наладки

| Индикация | Функция |
|-------------------------|---|
| Sprache/Language | Выбор языка |
| Date/time | Автоматическое зимнее/летнее время Видео память автоматически переключает зимнее/летнее время. <hr/> 2005-01-25 21:43:47 Устанавливаются текущая дата и время. |
| ON delay | Монитор включается с задержкой. |
| Save delay | Изображение сохраняется с задержкой. Требуется примерно 1 сек для создания правильной структуры изображения. Если этот процесс занимает больше времени, следует увеличить параметр. |
| OFF delay | Монитор выключается с задержкой. Если не производится ввод, монитор выключается через 20 сек. |
| Servicing | V1. 00.1. 00.00 Индикация состояния программы. <hr/> Сигнал времени получен Индикация получения сигнала времени DCF77 <hr/> Белое тест-изображение Белый фон дисплея. <hr/> Черное тест-изображение Черный фон дисплея. <hr/> Цветное тест-изображение Цветной фон дисплея. <hr/> Сброс Перезапуск устройства. Установленные параметры (напр., яркость и время задержки) сохраняются. Изображения стираются из памяти. <hr/> Восстановление состояния при поставке Все параметры возвращаются к состоянию при поставке. |

SSS SIEDLE

**S. Siedle & Söhne Telefon-
und Telegraphenwerke
Stiftung & Co**

Postfach 1155
D-78113 Furtwangen
Bregstraße 1 D-78120
Germany
Telefon ++49 7723-63-0
Telefax ++49 7723-63-300

© 2006/04.06 Printed in
Germany Order no. 0-
1101/035404



Официальный Дистрибьютор:

Корпорация СКАЙРОС

190000, Санкт-Петербург,
пер. Гривцова, д.6, В
телефон: +7 (812) 448-1000,
факс: +7 (812) 448-1001
интернет:
www.domofon-best.ru; www.skyros.ru
E-mail: sale@domofon-best.ru