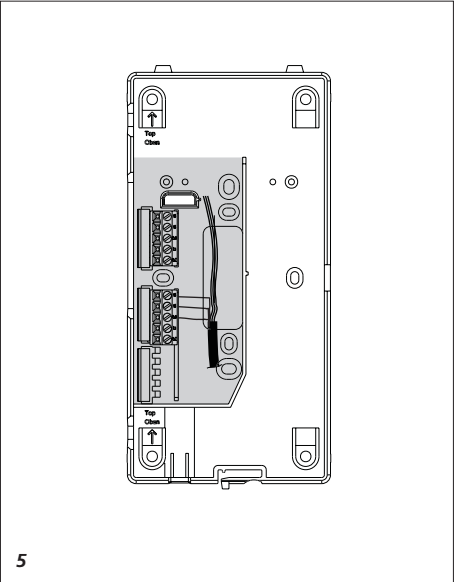
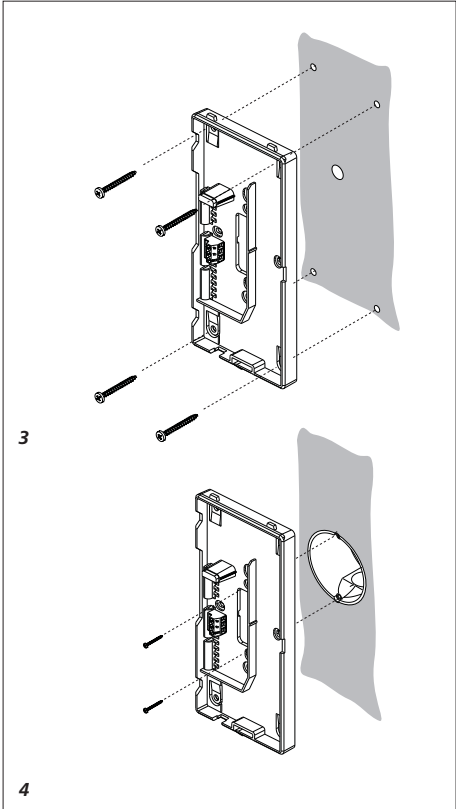
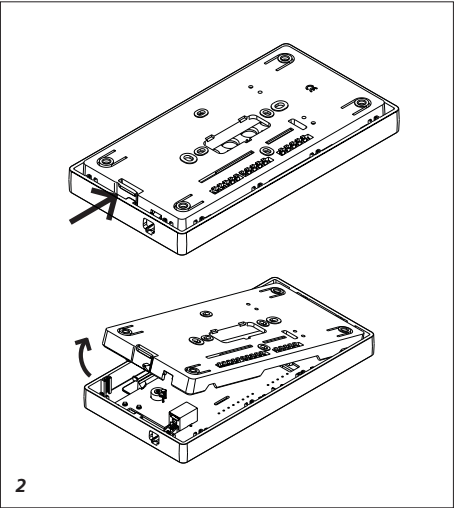
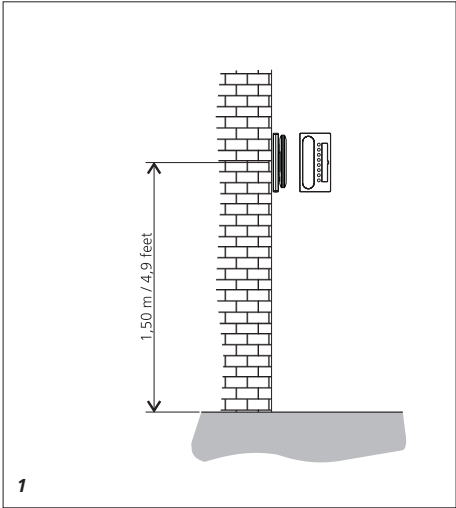


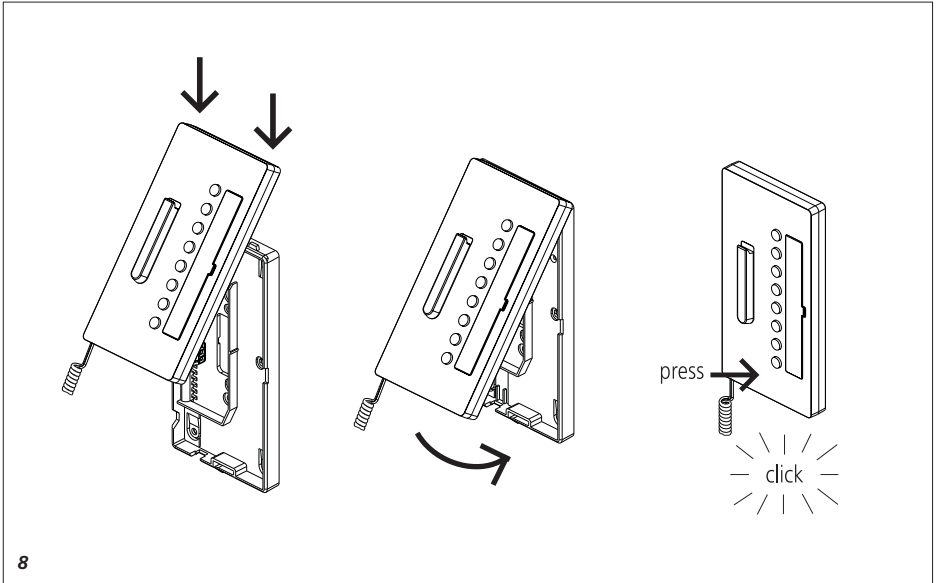
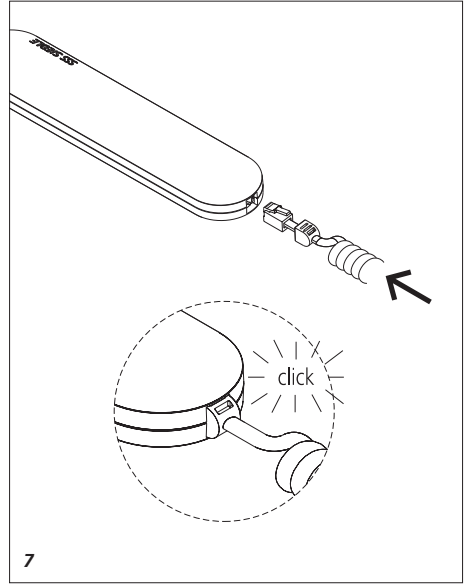
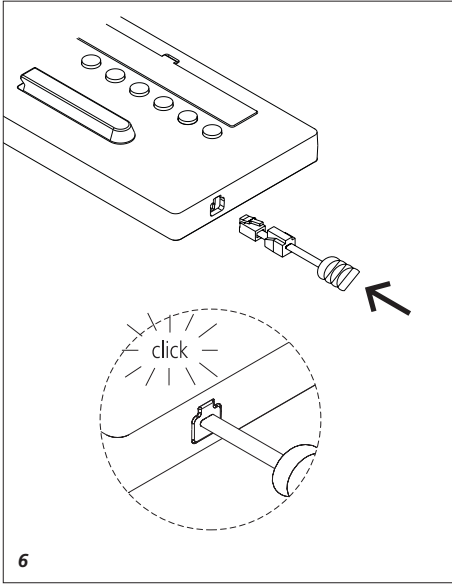
plug+play

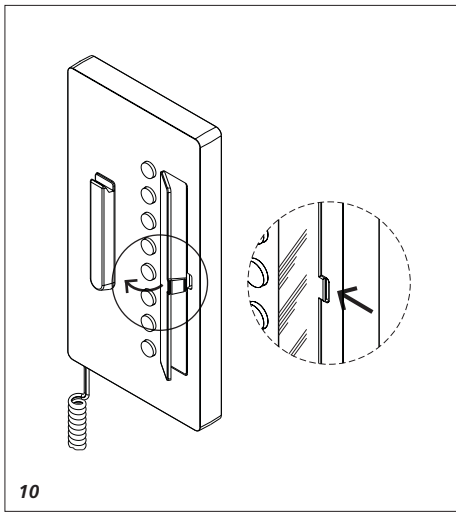
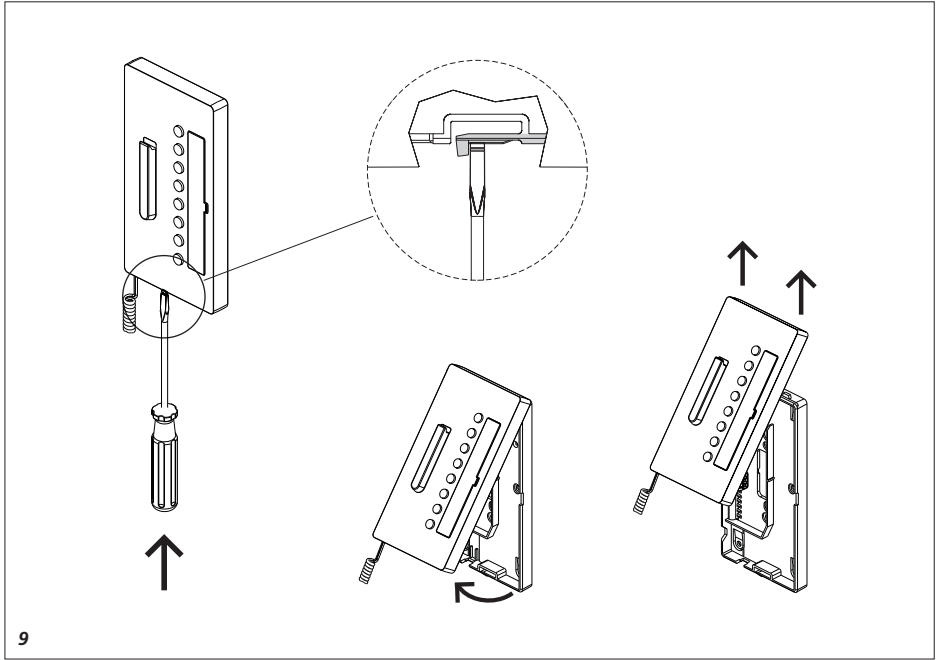


Аппарат абонента “Комфорт”
(Для систем “Siedle –in – Home-bus)

BTC 850-0







Монтаж

Телефон Deluxe для системы Siedle-In-Home

Функции:

- Вызов, речевое соединение, отпирание двери и вызов с этажа
- Кнопки отпирания двери и освещения
- Кнопки функций коммутации и управления
- Интерком
- Индикация состояния
- Кнопка отключения сигнала вызова
- 11 мелодий сигнала вызова

Электробезопасность



Монтаж и обслуживание электрических устройств должны производиться только квалифицированным персоналом.

Электростатический разряд



Не допускайте прямого контакта с монтажной панелью, т.к. в результате электростатического разряда устройство может выйти из строя.

Комплект поставки

- BTC 850-... (монтажная панель с печатной платой)
- Трубка
- Витой кабель
- Инструкция по эксплуатации пользователя
- Настоящее описание изделия

Монтаж

Разделайте кабель на длину 80 мм.

1 Рекомендуемая высота установки – примерно 1,5 м от пола до середины аппарата.

2 Откройте аппарат с тыльной стороны, освободив защелку монтажной панели.

3 При монтаже на стене правильно сориентируйте монтажную панель (в соответствии с маркировкой) и закрепите ее с помощью 4 винтов.

4 При монтаже в распределительной коробке используйте отверстия в центральной части аппарата. Правильно сориентируйте монтажную панель.

5 Монтаж производите в соответствии с коммутационной схемой. Провода кабеля должны быть уложены в свободном пространстве монтажной панели.

6 Вставьте цветной штекер витого кабеля в разъем, расположенный в корпусе аппарата. При правильном подключении должен быть слышен щелчок.

7 Другой конец витого кабеля вставьте в трубку (до щелчка). Это соединение уже не может быть демонтировано.

8 Установите крышку корпуса на монтажную панель, слегка надавив на нее.

Демонтаж

9 Для снятия корпуса подайте защелку вверх с помощью плоской отвертки. Печатная плата и трубка остаются на верхней части корпуса.

Информационная шильда

10 На информационной шильде можно сделать надпись, указывающую на функциональное назначение кнопки. Прозрачную защитную вставку можно поднять с боку.

Назначение клемм

Ta/Tb = ввод шины In-home
ERT = кнопка вызова с этажа

Пуско-наладка

Монтаж, пуско-наладка и программирование описаны в руководстве по системе (прилагается к блоку питания BNG/BVNG 650-...).

Дополнительные устройства для телефона BTC 850-... .













- ZAR 850-... - для активации дополнительного мелодичного звонка.
- ZPS 850-... - для параллельного подключения телефонов BTC 850-... (нажатием одной кнопки можно послать вызов максимум на 8 телефонов BTC 850-...).
- ZTC 800-... - комплект настольной установки.

Технические характеристики

- Питание от системы In-Home
- Громкость звонка: max. 83 dB (A)
- Габариты (Ш x В x Д): 105 x 200 x 45 мм

Лицевые панели аппаратов 12-ти различных цветов.

Кроме аппарата с корпусом из пластика белого цвета, модельный ряд представлен аппаратами ВТС 850-0 с лицевыми панелями из нержавеющей стали # 1,5 мм с высокопрочным глянцевым покрытием 11 (одиннадцати) различных цветов.

№	Цвет (индекс)	Вид	№	Цвет (индекс)	Вид	№	Цвет (индекс)	Вид
1	белый (W)		2	рубиновый (RL)		3	алюминий (A)	
4	золото натуральное (EG)		5	оранжевый (OL)		6	черный глянцевый (SL)	
7	сталь (E)		8	светло серый (GL)		9	бамбук (HN)	
10	черный смягченный (SSL)		11	дерево (HW)		12	хром (EC)	

SSS SIEDLE

**S. Siedle & Söhne Telefon-
und Telegraphenwerke
Stiftung & Co**

Postfach 1155
D-78113 Furtwangen
Bregstraße 1 D-78120
Germany
Telefon ++49 7723-63-0
Telefax ++49 7723-63-300

© 2005/02.06 Printed in
Germany Order no. 0-
1101/035401



Официальный Дистрибьютор:

Корпорация СКАЙРОС

190000, Санкт-Петербург,
пер. Гривцова, д.6, В
телефон: +7 (812) 448-1000,
факс: +7 (812) 448-1001
интернет:
www.domofon-best.ru; www.skyros.ru
E-mail: sale@domofon-best.ru