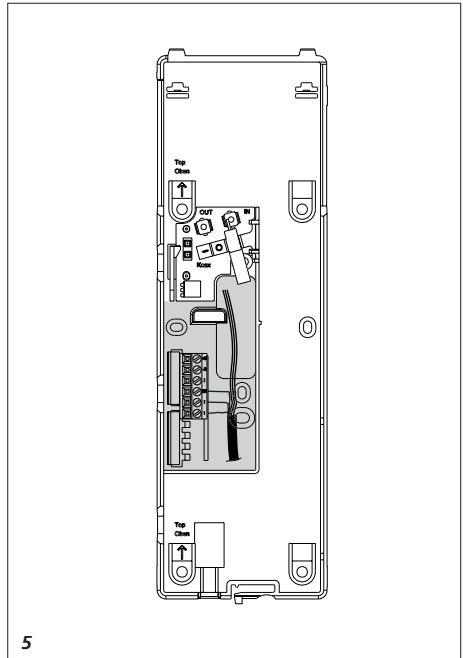
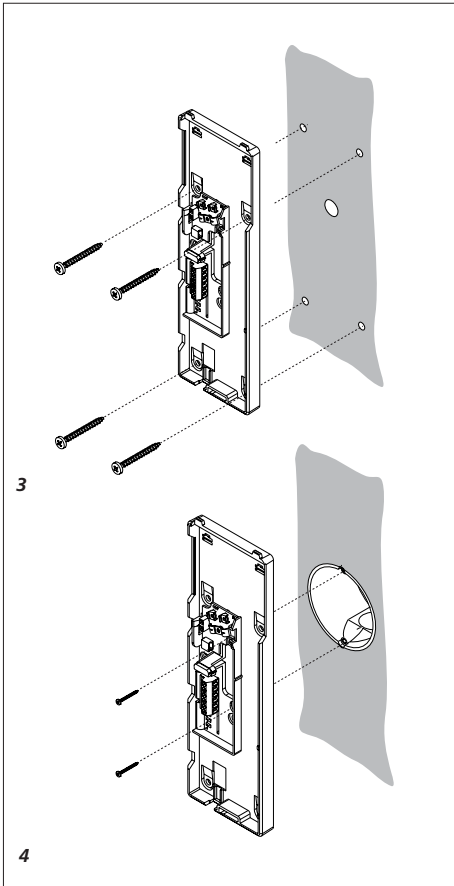
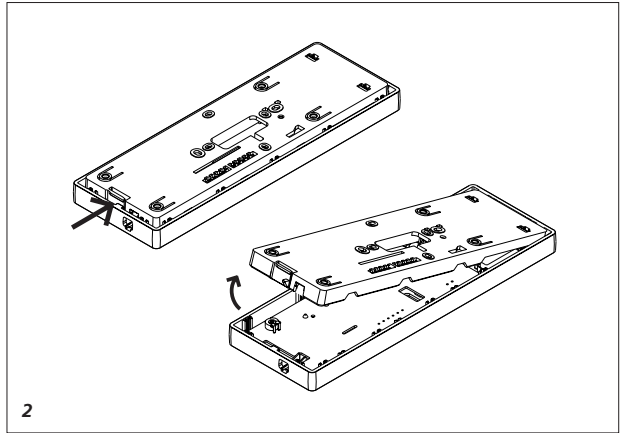
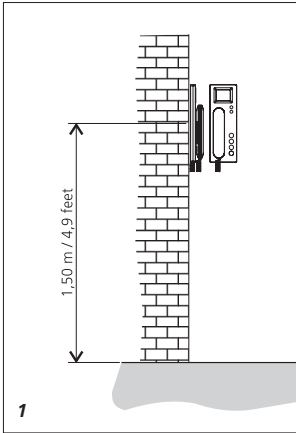
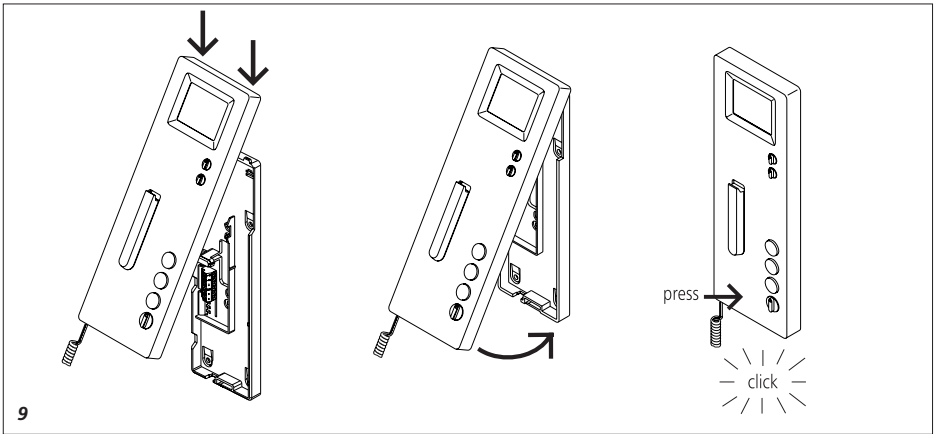
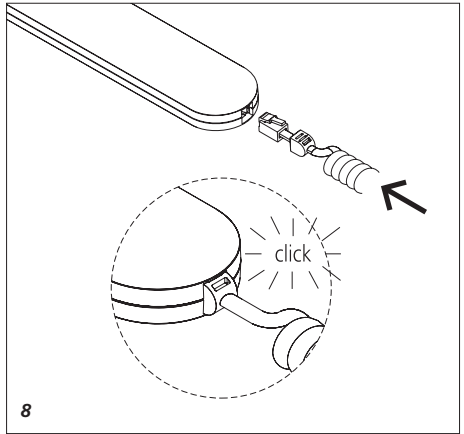
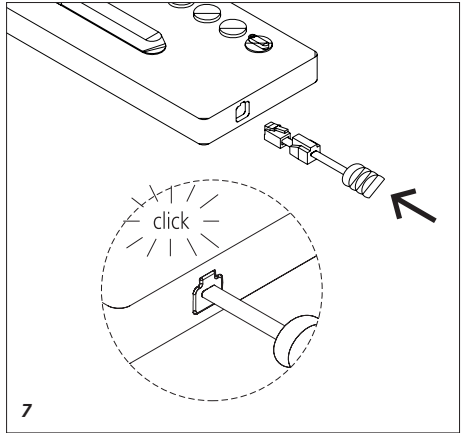
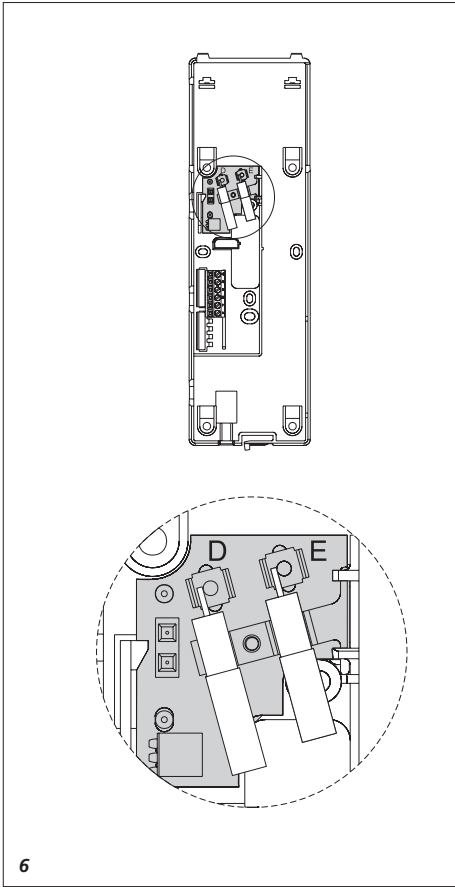
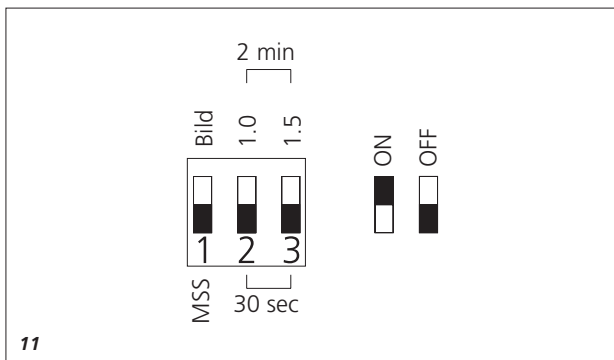
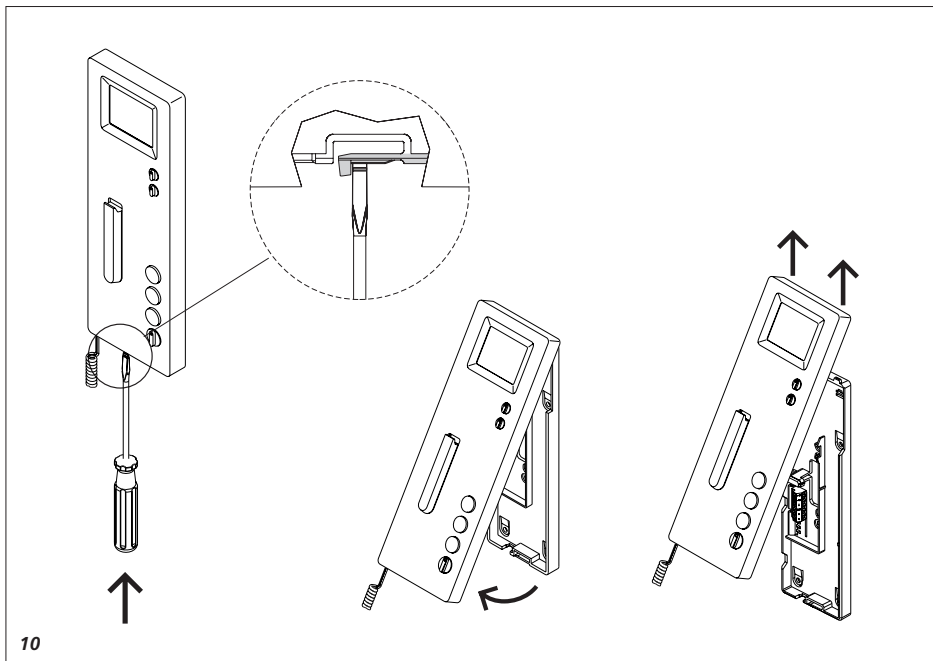


**Комбинированный
аппарат абонента “Стандарт”
с цветным монитором.
(Для систем “Siedle 1+n”)**

HTSV 811-0







Стандартный телефон с цветным монитором для домофонной и внутренней связи в системе 1+n

Функции:

- Вызов, аудио связь, отпирание двери, вызов с этажа
- Кнопка отпирания двери и освещения
- Регулировка громкости и отключение сигнала вызова
- Кнопка для вывода текущего изображения (требуется дополнительный монтаж)
- Регулировка яркости и цветности

Подключение к питающей сети



Монтаж и обслуживание электрических устройств должны выполняться только квалифицированными специалистами.

Электростатический заряд



В результате воздействия электростатического заряда на монтажную плату устройство может быть выведено из строя. Примите меры к предотвращению этого явления.

Комплект поставки

- HTSV 811 -. . . (база и корпус с монтажной платой)
- Трубка
- Спиральный кабель
- Инструкция пользователя
- Настоящее описание изделия

Монтаж

Разделайте кабель на длину 80 мм.

- 1** Рекомендуемая высота установки – 1,5 м от центра аппарата.
- 2** Откройте корпус телефона в задней части, надавив на стопорный рычаг.
- 3** При монтаже на стене закрепите базу в правильном положении с помощью 4 винтов.
- 4** При монтаже на коммутационной коробке используйте отверстие в центральной части базы.

5 Монтаж производите в соответствии с коммутационной схемой AS. Подключите коаксиальный кабель к печатной плате. Если организуется петля к следующему системному устройству, удалите согласующий резистор.

6 Жилы кабеля должны быть уложены в свободном пространстве базы.

7 Вставьте цветную вилку спирального кабеля в разъем на корпусе телефона. При правильной установке вилка защелкивается в разьеме.

8 Противоположный конец спирального кабеля вставляется в трубку до защелкивания. В дальнейшем это соединение не демонтируется..

9 Повесьте верхнюю часть корпуса телефона и надавите на нее до защелкивания.

Демонтаж

10 Для снятия корпуса надавите вверх на защелку с помощью плоской отвертки. Монтажная плата и трубка остаются в верхней части корпуса.

Подключение клемм

- 1/7 = подключение к системе 1+n
- ERT = кнопка вызова с этажа
- +M/-M = питание видео устройств 20 - 30 V DC
- 2 = подключение распределительной коробки или реле видео интерфейса VAR 602-.. .

Монтаж и пуско-наладка

Процедура монтажа и пуско-наладки описана в руководстве по системе (прилагается к блоку питания - разветвителю NG 602-.. .).

11 С помощью блока коммутации DILI можно изменить функцию видео секретности и время показа изображения монитором. Состояние при поставке = переключатели 1-3 выключены

Переключатель 1: секретность видео изображения

Функция секретности передачи видео изображения включена: монитор включается только в ответ на вызов с панели вызова. Кнопка монитора не функционирует.

Переключатель 1: изображение

Функция секретности передачи видео изображения выключена: с помощью кнопки монитора можно в любое время вывести на экран изображение. Для реализации этой функции требуется дополнительный монтаж (постоянно питание ТВ-камеры). Если в одной системе работают несколько видео устройств, расчет электропитания производится отдельно.

- Переключатели **2 и 3** задают время, в течение которого изображение от панели вызова остается на экране монитора после возвращения трубки на базу.

Переключатели 2 OFF/3 OFF 30 сек.

Переключатели 2 ON /3 OFF 1 мин.

Переключатели 2 OFF/3 ON 1,5 мин.

Переключатели 2 ON/3 ON 2 мин.

Дополнительные устройства для модуля HTSV 811-...

ZTSV 8 1 1 - . . . для настольной установки.

Характеристики

- Питание видео 20 - 30 V DC
- Громкость сигнала вызова: max. 83 dB (A)
- Потребляемый ток: max. 200 mA
- Цветной монитор 6,3 см (2,5")
- Габариты Ш X В X Д
90x261x45 мм

SSS SIEDLE

**S. Siedle & Söhne Telefon-
und Telegraphenwerke
Stiftung & Co**

Postfach 1155
D-78113 Furtwangen
Bregstraße 1 D-78120
Germany
Telefon ++49 7723-63-0
Telefax ++49 7723-63-300

© 2006/04.06 Printed in
Germany Order no. 0-
1101/035404



Официальный Дистрибьютор:

Корпорация СКАЙРОС

190000, Санкт-Петербург,
пер. Гривцова, д.6, В
телефон: +7 (812) 448-1000,
факс: +7 (812) 448-1001
интернет:
www.domofon-best.ru; www.skyros.ru
E-mail: sale@domofon-best.ru