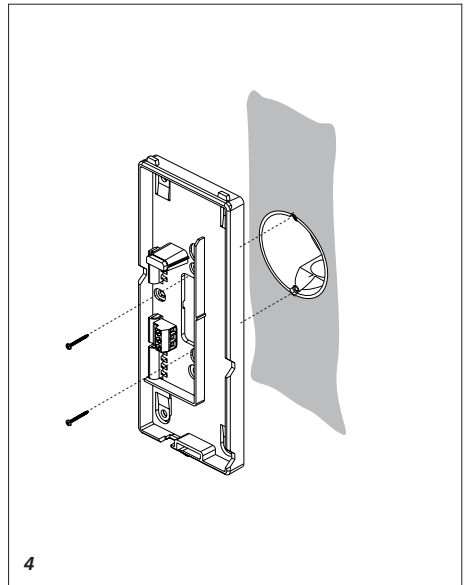
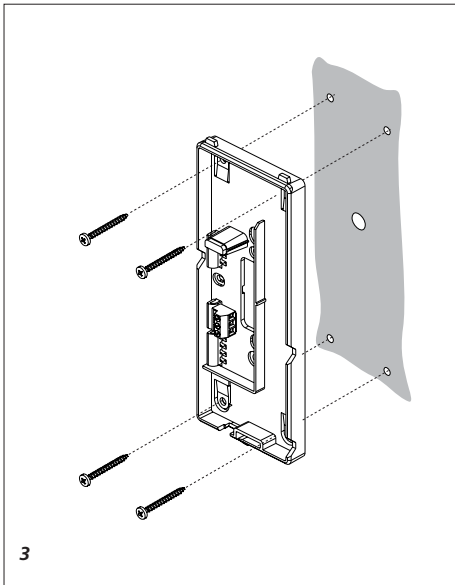
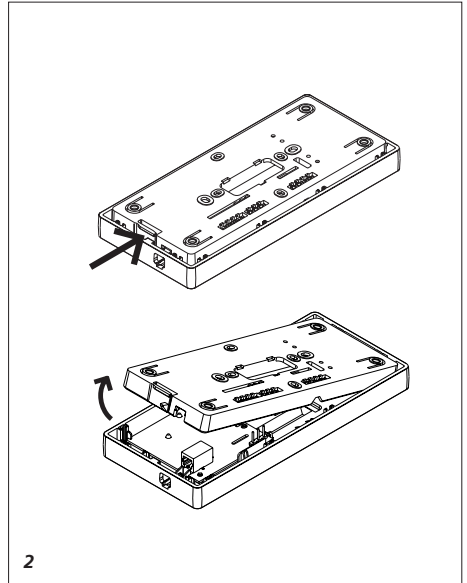
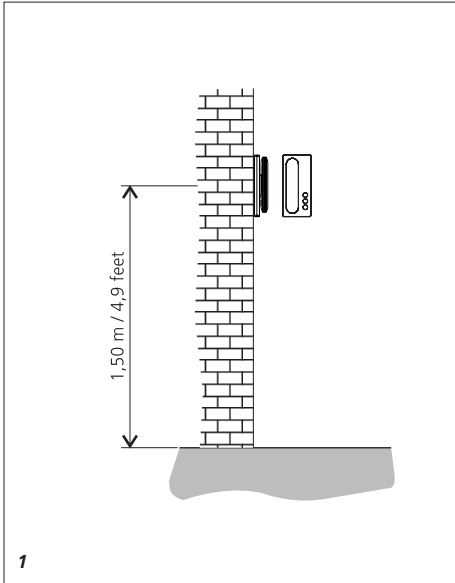
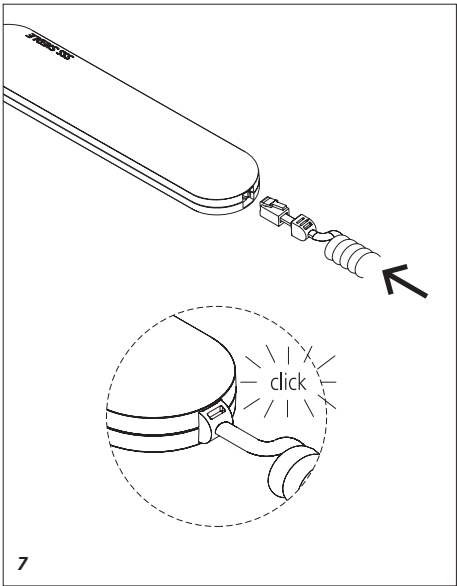
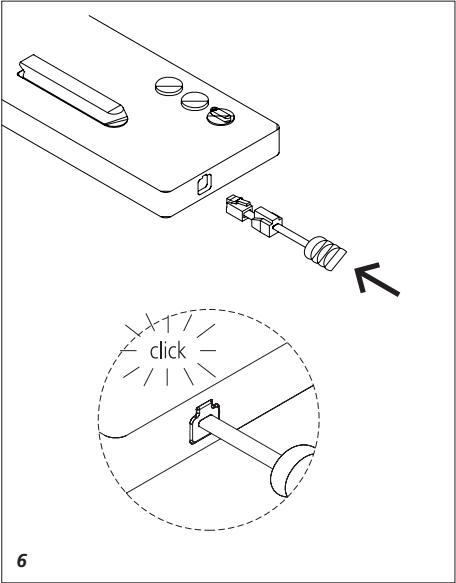
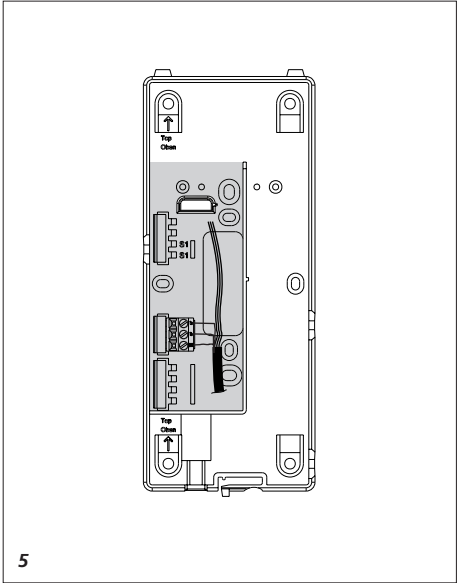


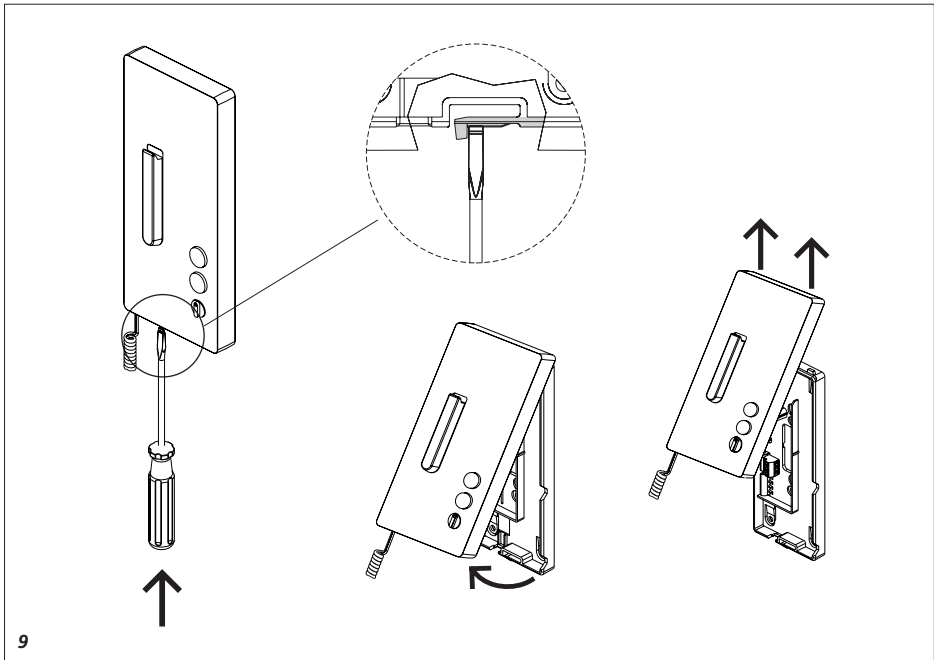
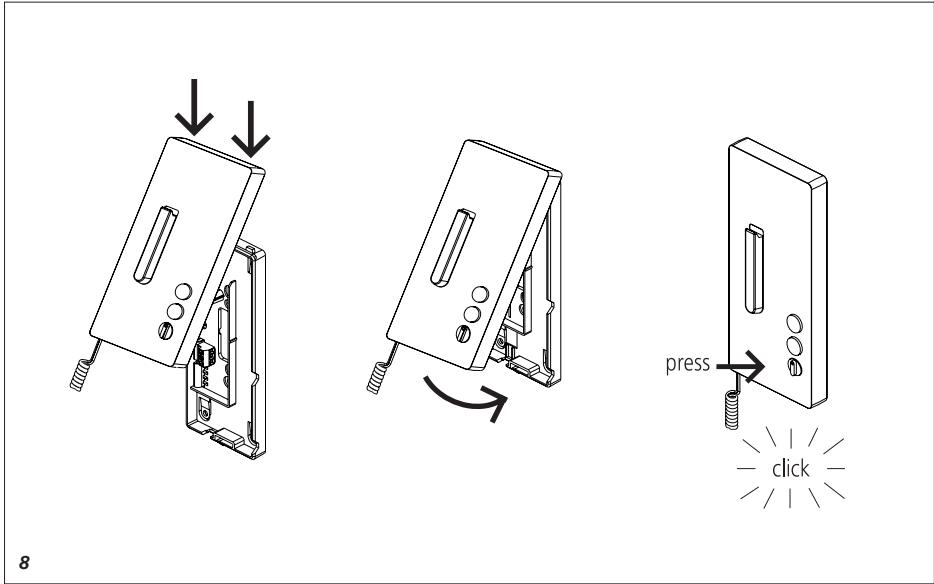


**Аппарат абонента “стандарт”**  
(Для систем “Siedle 1 + N”)

HTS 811-0







## Монтаж

### Аппарат абонента “Стандарт” для системы “Siedle 1+n”

#### Функции:

- Вызов, аудио связь, отпирание двери, вызов с этажа
- Кнопка отпирания двери и освещения
- Регулировка громкости и отключение сигнала вызова

#### Подключение к питающей сети



Монтаж и обслуживание электрических устройств должны выполняться только квалифицированными специалистами.

#### Электростатический заряд



В результате воздействия электростатического заряда на монтажную плату устройство может быть выведено из строя. Примите меры к предотвращению этого явления.

#### Комплект поставки

- HTS 811-...(база и корпус с монтажной платой)
- Трубка
- Спиральный кабель
- Инструкция пользователя
- Настоящее описание изделия

#### Монтаж

Разделайте кабель на длину 80 мм.

- 1 Рекомендуемая высота установки = 1,5 м от центра телефона.
- 2 Откройте корпус телефона в задней части, надавив на стопорный рычаг.
- 3 При монтаже на стене закрепите базу в правильном положении с помощью 4 винтов.
- 4 При монтаже на коммутационной коробке используйте отверстие в центральной части базы.

5 Монтаж производите в соответствии с коммутационной схемой AS. Жилы кабеля должны быть уложены в свободном пространстве базы.

6 Вставьте цветную вилку спирального кабеля в разъем на корпусе телефона. При правильной установке вилка защелкивается в разьеме.

7 Противоположный конец спирального кабеля вставляется в трубку до защелкивания. В дальнейшем это соединение не демонтируется..

8 Повесьте верхнюю часть корпуса телефона и надавите на нее до защелкивания.

#### Демонтаж

9 Для снятия корпуса надавите вверх на защелку с помощью плоской отвертки. Монтажная плата и трубка остаются в верхней части корпуса.

#### Подключение клемм

1/7 = подключение к системе 1+n  
ERT = кнопка вызова с этажа

#### Монтаж и пуско-наладка

Процедура монтажа и пуско-наладки описана в руководстве по системе (прилагается к блоку питания - разветвителю NG 602-.. .).

#### Дополнительные устройства для телефона HTS 811-...













ZTS 800-... для настольной установки.

#### Характеристики

- Питание от системы 1+n
- Громкость сигнала вызова: max. 83 dB (A)
- Габариты (Ш x В x Д)  
90x200x45 мм

## Лицевые панели аппаратов 12-ти различных цветов.

Кроме аппарата с корпусом из пластика белого цвета, модельный ряд представлен аппаратами HTS 811-0 с лицевыми панелями из нержавеющей стали # 1,5 мм с высокопрочным глянцевым покрытием 11 (одиннадцати) различных цветов.

№	Цвет (индекс)	Вид	№	Цвет (индекс)	Вид	№	Цвет (индекс)	Вид
1	белый (W)		2	рубиновый (RL)		3	алюминий (A)	
4	золото натуральное (EG)		5	оранжевый (OL)		6	черный глянцевый (SL)	
7	сталь (E)		8	светло серый (GL)		9	бамбук (HN)	
10	черный смягченный (SSL)		11	дерево (HW)		12	хром (EC)	

# SSS SIEDLE

**S. Siedle & Söhne Telefon-  
und Telegraphenwerke  
Stiftung & Co**

Postfach 1155  
D-78113 Furtwangen  
Bregstraße 1 D-78120  
Germany  
Telefon ++49 7723-63-0  
Telefax ++49 7723-63-300



Официальный Дистрибьютор:

**Корпорация СКАЙРОС**

190000, Санкт-Петербург,  
пер. Гривцова, д.6, В  
телефон: +7 (812) 448-1000,  
факс: +7 (812) 448-1001  
интернет:  
[www.domofon-best.ru](http://www.domofon-best.ru); [www.skyros.ru](http://www.skyros.ru)  
E-mail: [sale@domofon-best.ru](mailto:sale@domofon-best.ru)